

BRANDINSTRUKS for ISSØ-SKOLEN

Din opgave ved brand i Kirkeby:

1. Vurder Situationen, bevar roen og tænk sikkerhed
2. Alarmer brandvæsenet – **RING 1-1-2**
3. Afgiv brandalarm til kontoret - telefonisk 62236115/ internt 6115
4. Der ringes uafbrudt med klokken i ca. 1 min. (i skole-/SFO-tid)

Din opgave ved evakuering i Kirkeby:

1. Påbegynd evakuering efter planen, herunder
2. Bekæmp ilden – luk døre og vinduer
3. Orienter kontoret 62236115 – internt 6115
4. Orienter ledelsen VN 24969845/OS 29122396/RP 40425641
5. Orienter brandvæsenet ved deres ankomst

EVAKUERING VED BRAND i Kirkeby

Red personer, der er i direkte fare pga. ild og røg.

Lærerens/pædagogens opgave:

At reagere omgående, hvis brandalarm lyder

Hvis lokalet kan forlades:

1. Saml eleverne
2. Tæl dem, hvem mangler eventuelt?
3. Luk døre og vinduer i lokalet
4. Få styr på nærmeste evakueringsrute
5. Forlad lokalet i roligt tempo, undgå panik
6. Sørg for at alle kommer ud
7. Sørg for alle begiver sig til den store fodboldbane

Hvis lokalet ikke kan forlades:

1. Luk døre og vinduerne og gør jer synlige ved vinduerne
2. Kontakt kontoret via telefon

Ledelsens opgave:

1. Kontroller antal elever på sportspladsen
2. Forsøg at få overblik over situationen
3. Sørg for kommunikation internt og eksternt

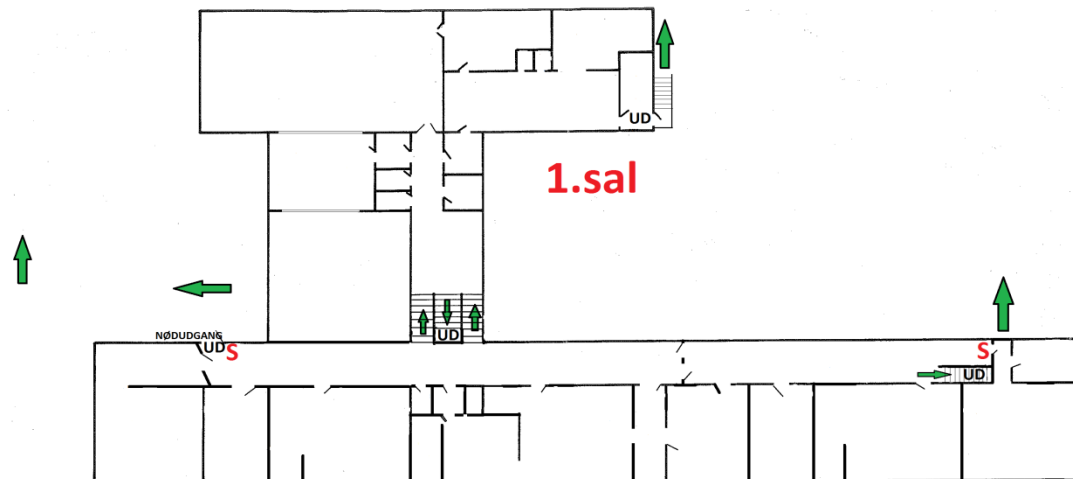
Du er her:

Slukningsudstyr:

Mod den store fodboldbane

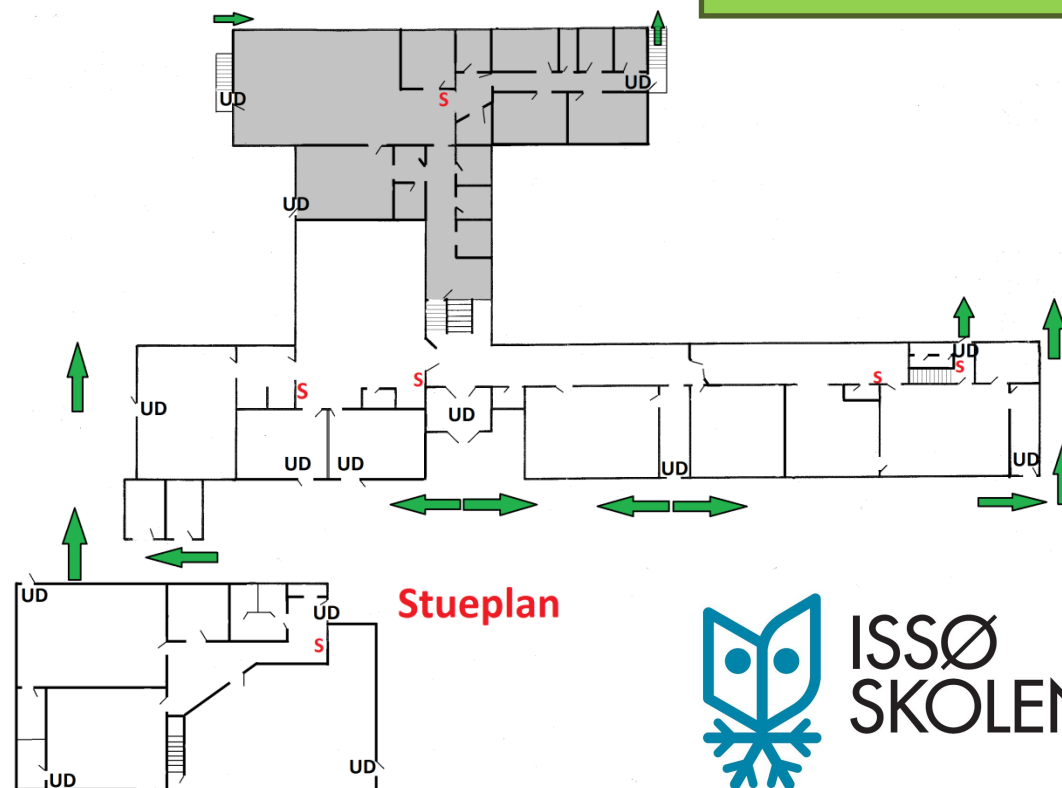


S



Hjertestarter ved Hallen

FODBOLDBANE



Stueplan

